



Grundforløb PLUS (GF+)

Social- og Sundhedsskolen Skive Thisted Viborg

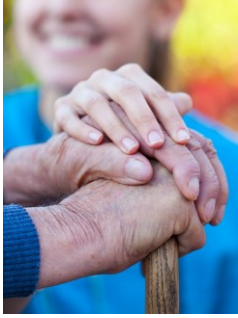
GRUNDFORLØB PLUS (GF+) - 10 ugers uddannelsesforløb Opkvalificering til "Et arbejde med mennesker i fokus"

GF+ Omsorg, Sundhed og Pædagogik

GF+ Omsorg, Sundhed og Pædagogik er et 10 ugers afklarende og forberedende forløb med fokus på et fremtidigt arbejde inden for social- og sundhedsområdet.

Forløbet er et tilbud til dig, der:

- er uafklaret i forhold til uddannelsesvalg og har faglige udfordringer
- har haft påbegyndt GF2, men har afbrudt forløbet og dermed ikke gennemført GF2
- er afklaret i forhold til, at du ønsker en uddannelse inden for SOSU-området, men har behov for opkvalificering af kompetencer og færdigheder i forhold til at få det fulde faglige udbytte af undervisningen på det efterfølgende GF2-forløb
- har været væk fra et skolesystem i mange år
- selv ønsker at få genopfrisket faglige kompetencer, fordi det er mange år siden, du har haft brug for dine faglige kompetencer, eksempelvis i forhold til dansk, regning m.v.



Efter at have gennemført GF+ og GF2 på SOSU-området, er du kvalificeret til at søge elevplads målrettet uddannelsen til Social- og sundhedshjælper, Social- og sundhedsassistent eller Pædagogisk Assistent.

Adgangskrav

Du kan komme ind på GF+, hvis du opfylder betingelserne for at blive optaget på en erhvervsuddannelse. Det betyder, at du skal have bestået folkeskolens afgangsprøve samt have mindst 02 i karaktergenemsnit i både dansk og matematik på 9. klasses niveau eller have tilsvarende kvalifikationer. Hvis du ikke opfylder dette krav, har du mulighed for at komme til en optagelsesprøve, som afholdes af skolen.

OBS! Du kan ikke blive optaget på GF+, hvis du:

- tidligere har gennemført en ungdomsuddannelse (gymnasium, erhvervsuddannelse) – dette uanset tidspunktet for gennemførelsen af den pågældende uddannelse
- tidligere har påbegyndt GF 1 eller et GF+
- fortsat har adgang til optag på GF1 – i så fald skal dette tilbydes i stedet
- har haft adgang til, men fravalgt GF1 for at påbegynde GF2 direkte
- tidligere har gennemført GF2 – uanset hovedområde –
- tidligere har gennemført GF2 som del af en ny mesterlære

Du kan optages til GF+, selvom du:

- tidligere har været optaget til/gennemført et FGU-forløb
- tidligere har været optaget til eller gennemført et EGU-forløb
- tidligere har været optaget til et GF2 – dog uden foregående at have gennemført GF1 uanset hovedområde – som ikke er gennemført/afsluttet
- er fyldt 25 år forudsat, at du ikke tidligere har gennemført en ungdomsuddannelse eller et GF 1 – jf. kravene ovenfor

Med begrebet gennemført menes, at eleven har fuldført et forløb og dermed bestået samtlige prøver og krav, der knytter sig til de pågældende forløb.



Fag og indhold

På GF+ består undervisningen af erhvervsfag og kombinationsfag, som er nærmere beskrevet herunder:

Overordnede temaer i erhvervsfagene:

- Arbejdspladskultur inden for social- og sundhedsområdet
- Arbejdsplanlægning og samarbejde i relation til social- og sundhedsområdet
- Faglig kommunikation i relation til social- og sundhedsområdet
- Metodelære

Kombinationsfag (almene fag) består af:

- Dansk
- Samfundsfag
- Regning (regnefærdigheder)
- Praktikpladssøgning

Undervisningen i erhvervsfagene er knyttet til SOSU-området, og vil dermed styrke dig i din afklaring i forhold til arbejdsområdet. Du vil samtidig få øget dine kompetencer inden for de almene fag, som er beskrevet herover.

Undervisningen i erhvervsfagene er tilrettelagt som fagligt tematiserede forløb målrettet SOSU-området. Kombinationsfagene er tilrettelagt, så de understøtter erhvervsfagene og samtidig kobler til de grundfag, der er på det efterfølgende GF2.

Prøver

Der er ingen prøver på GF+.

Men de enkelte erhvervsfag og kombinationsfagene afsluttes med en bedømmelse "Bestået/ikke bestået". Der er ikke krav om, at alle fag skal være bestået for at gennemføre GF+.

Der udstedes et bevis til alle elever, der gennemfører GF+, uanset om alle fag er bestået.

Økonomi

GF+ er SU-berettiget, og du kan få SU, hvis du opfylder betingelserne herfor.



Efter GF+

Efter afslutningen af GF+ kan du søge ind på GF2 rettet mod Social- og sundhedshjælperuddannelsen, GF2 rettet mod Social- og sundhedsassistentuddannelsen eller GF2 rettet mod Pædagogisk Assistentuddannelsen. Når du har bestået GF2, er du klar til at blive optaget på hovedforløbet og skal ansøge en arbejdsgiver om en elevplads.

Dit uddannelsesforløb vil med GF+ se således ud:

Social- og Sundhedshjælper

GF+ (10 uger)	GF2 (20 uger)	Hovedforløb Social- og Sundhedshjælper (1 år og 2 mrd.)
------------------	------------------	--

Social- og Sundhedsassistent

GF+ (10 uger)	GF2 (20 uger)	Hovedforløb Social- og Sundhedsassistent (2 år, 9 mrd. og 3 uger)
------------------	------------------	--

Pædagogisk Assistent

GF+ (10 uger)	GF2 (20 uger)	Hovedforløb Pædagogisk Assistent (2 år, 1 mrd. og 2 uger.)
------------------	------------------	---



Vil du vide mere om GF+

Vil du vide mere om GF+ eller vores andre forløb, så kontakt os og få en samtale med en vejleder på tlf. 8912 4440 eller skriv til os på mail: vejledning@sosu-stv.dk

Hvor gennemføres undervisningen?

SOSU-skolen i Thisted - under forudsætning af at der er til holdoprettelse
SOSU-skolen i Viborg - under forudsætning af at der er til holdoprettelse

Ansøgning

Vi har optag på GF+ tre gange om året.

Ansøgningsfrist 6. april 2021.

Du kan holde dig orienteret om ansøgningsfrister og øvrige oplysninger om optagelse på skolens hjemmeside www.sosu-stv.dk

